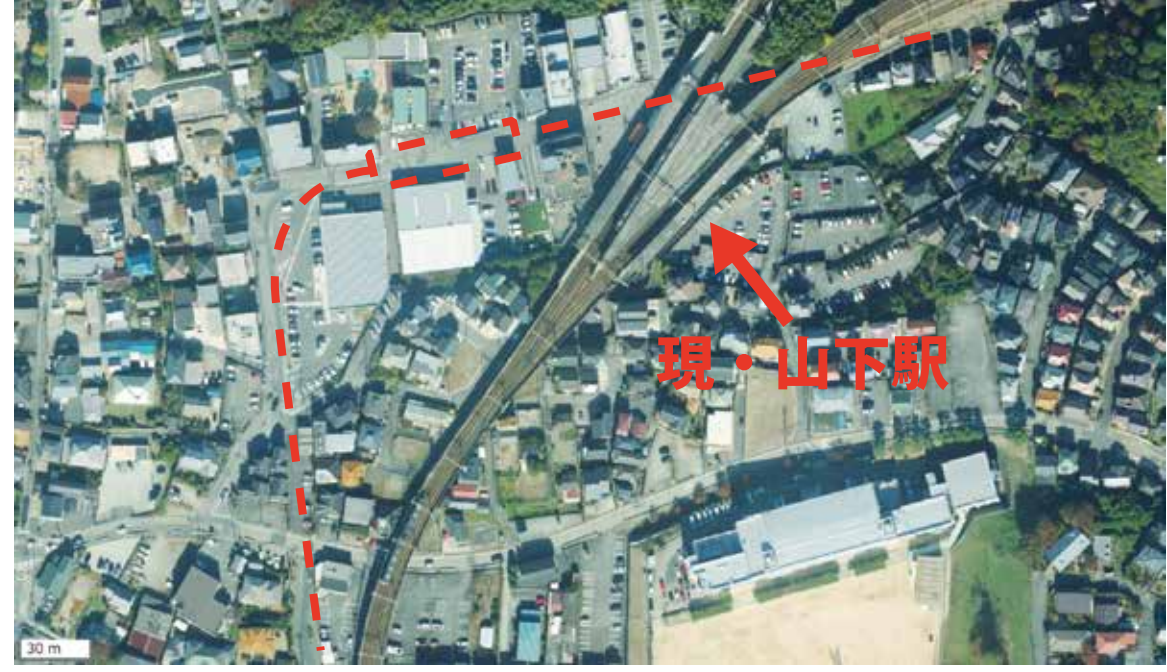


# 鉄道黄金時代



▲昭和 41 (1966) 年 山下駅

能勢電鉄の山下駅は現在は高架になっていますがこれは昭和 51 (1976) 年に整備されたもので、それまでは現在の駅前広場より約 50 メートル西側の平面にありました。畦野方面から来た線路は、現在のスーパー・サンディ川西山下店の敷地内で東へ急カーブを切り、そのすぐ先に旧・山下駅がありました。サンディさんの北側と西側の道路は、能勢電車の昔の軌道敷です。

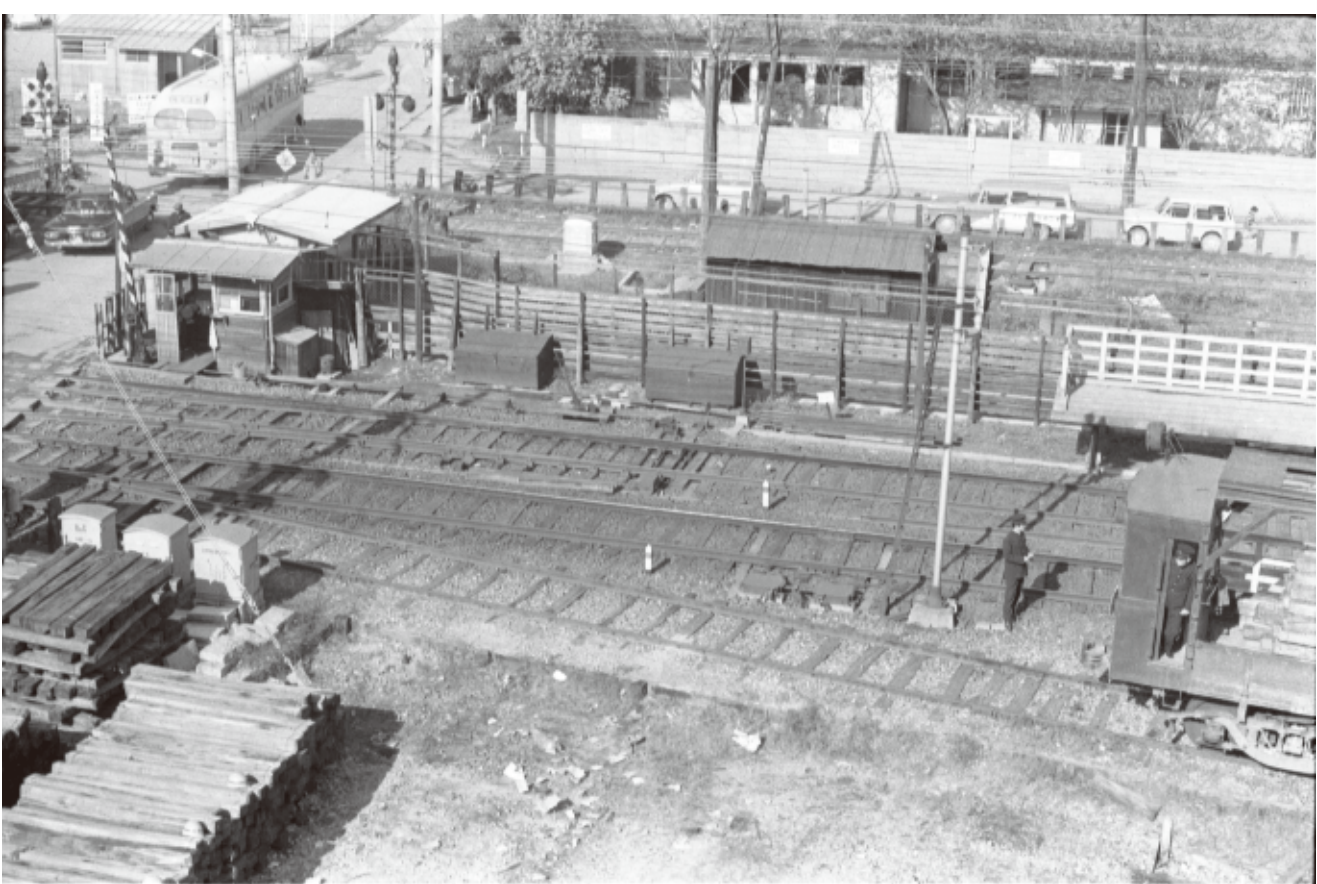


▲昭和 34 (1959) 年 撮影場所不詳

どこの駅かご存知の方はお知らせ下さい。

昭和 39 (1964) 年? 川西池田駅▶

SLが牽引する旅客列車が到着しました。テンダー型機関車 (C11?) が逆機 (後ろ向きに牽引すること) で客車を引っ張っています。



▲扇千景さん  
「私にも写せます」



- |   |   |
|---|---|
| ① |   |
| ② |   |
| ③ | ⑤ |
| ④ | ⑥ |



▲①昭和 32 (1957) 年 ②③昭和 39 (1964) 年? ④昭和 40 (1965) 年 3月以前 ⑤昭和 40 (1965) 年 7月以降 ⑥撮影時期不明

駅名は「能勢口駅」(昭和 40 (1965) 年 3月まで)→「川西駅」(但し能勢電鉄のみ/昭和 40 年 4月~6月)→「川西能勢口駅」(昭和 40 年 7月~)と変遷したので、駅の看板も変化しています。写真②と③には駅南側の留置線と資材運搬用の貨車が写っています。